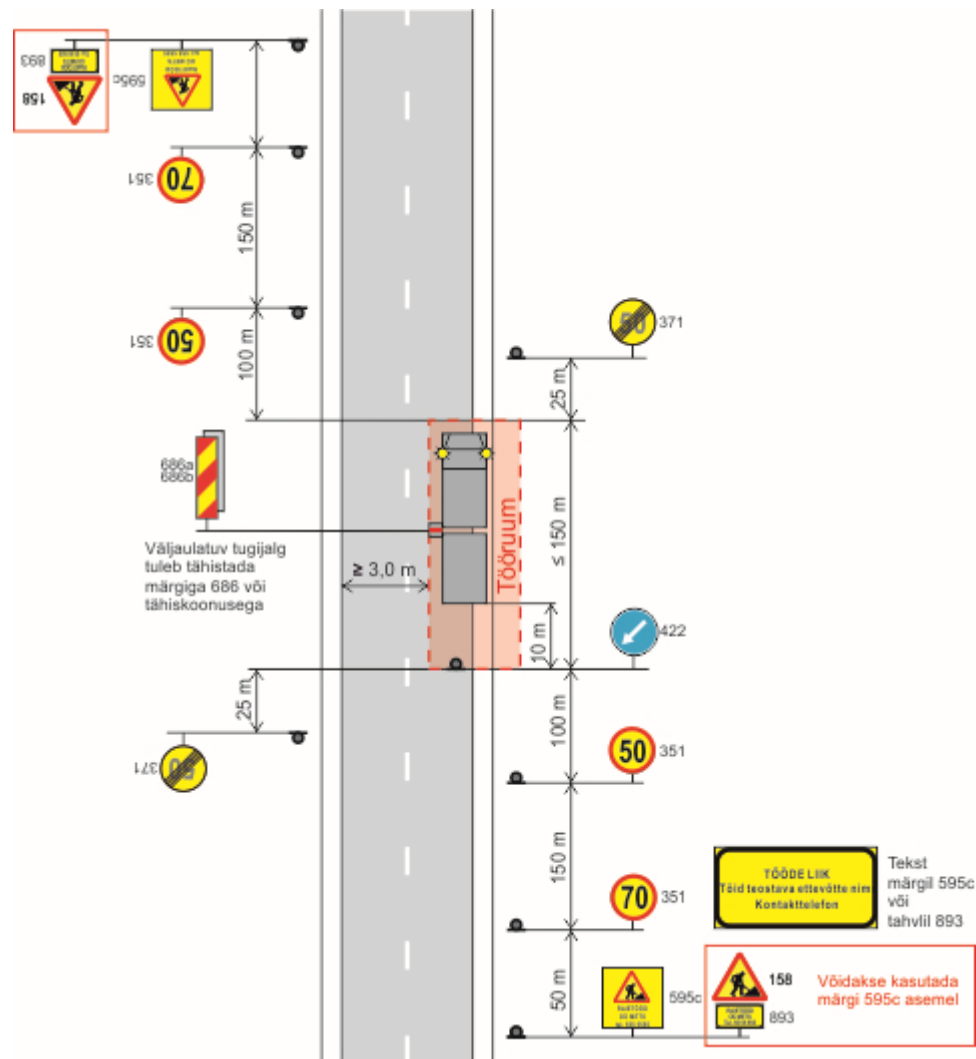


20. november 2025. a.

1. Liikluse korraldamisel objektitel juhendinda määrusest „Nõuded ajutisele liikluskorraldusele“ nr 43 ja juhendist „Riigiteede ajutine liikluskorraldus“ MA 2018-009.
2. Paigaldatavad ajutised liiklusemärgid peavad olema 2. klassi valgustpeegeldava kilega. Liikluse korraldamisel kasutada 2. suurusgrupi liiklusemärke.
3. Teele paigaldatud ajutise märgi kõrgus teekattest peab olema vähemalt 0,6 m.
4. Teel ja teemaal töötaval sõidukil peab olema sisse lülitatud vähemalt üks nõuetele vastav ja igas suunas nähtav kollane vilkur või vilkurite kombinatsioon ja teel töötav inimene peab kandma standardi EVS-EN ISO 20471 kohast märguriietust.
5. Sõiduteel väljaspool tööruumi ei tohi parkida sõidukeid ja mehhanisme.
6. Tagada tööde teostamise alal teekatte puhtus.
7. Langetamis-, virnastamis- ja laadimistööd tegevate masinate töötuled ei tohi pimestada teel liiklejaid.
8. Piirangud ja kitsendused ei tohi kesta kauem, olla kehtestatud varem või pikemale teelõigule kui see on töö korraldamiseks vajalik. Kui laadimist ei toimu, siis vabastada sõidurada ja eemaldada piirangud.
9. Vähemalt 24 tundi enne tööde alustamist või liikluskorralduse muutmist teavitada liiklusjuhtimiskeskust e-post [tmc@transpordiamet.ee](mailto:tmc@transpordiamet.ee) või Transpordiametit Tark Tee [liikluspiirangute iseteeninduskeskkonnas](https://www.transpordiamet.ee/iseteeninduskeskkonnas), millele pääseb ligi Transpordiameti e-teeninduse kaudu.
10. Metsamaterjali äraveol lähtuda tee kehtestatud piirangutest.

Joonis peab olema koos loaga tööde teostamise ajal objektil.



Tüüpjoonis	Metsa laadimistööd – kiirus 90 km/h					Joonis 6-1	
Töö nimetus	Metsamaterjali laadimistööd				Teostamise aeg	19.11.2025-31.12.2025	
Tööde asukoht	Tee nr	24198	Tee nimi	Kärstna – voo ru tee paremal		Km	6,35-6,45
	Muu info	Raietööd Loisu kinnistul (61301:001:0800)					
Tööde teostaja	Kähu Mets OÜ						
Liikluskorralduse eest vastutaja			Nimi	Kalle Kiusalaas		Tel. nr	5230118